

LC40LE81xE/ LC46LE81xE
LC40LE82xE/ LC46LE82xE/ LC52LE82xE

Procédure de démontage et de remplacement des cartes électroniques



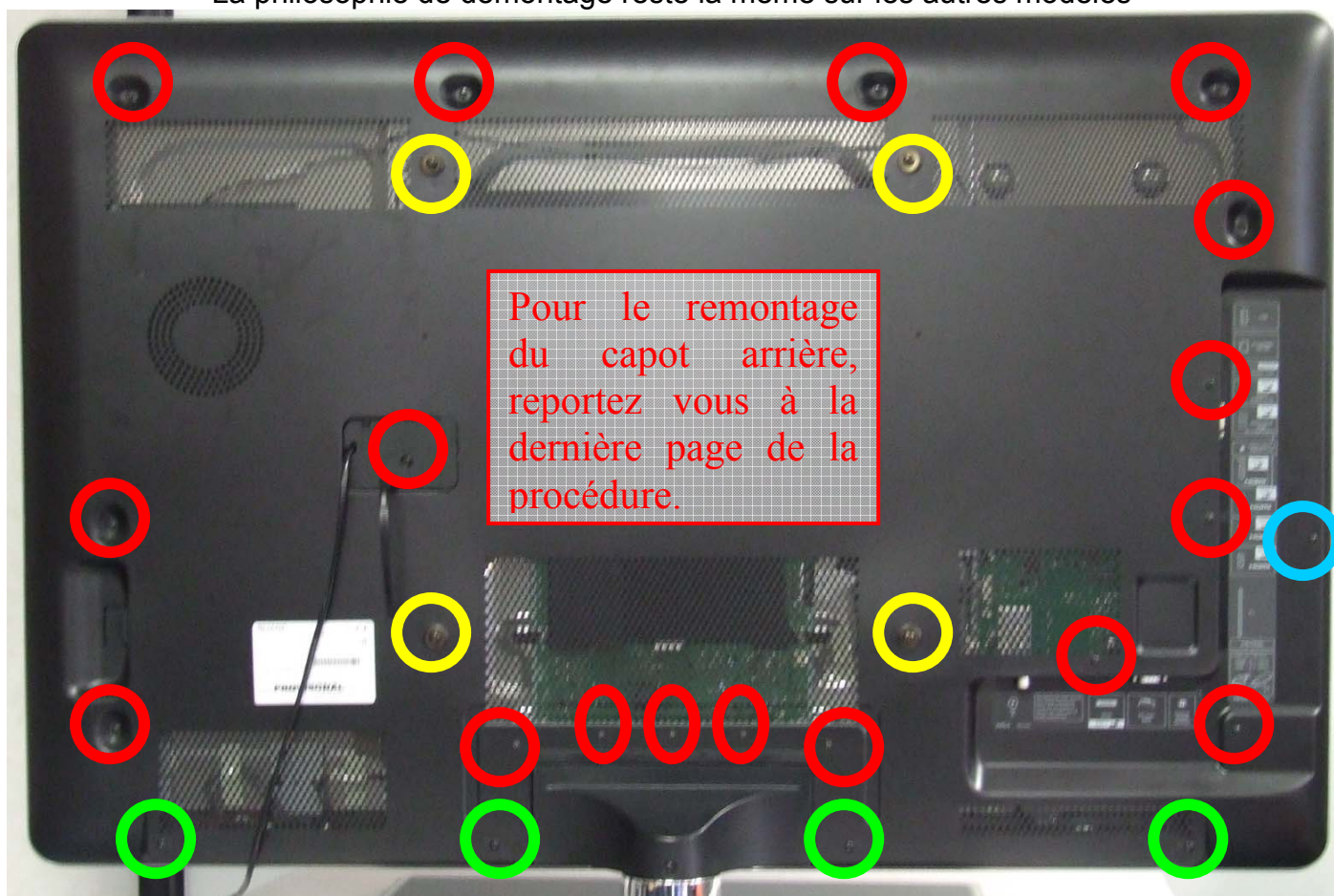
Déroulement d'une intervention sur site

- Prise en compte de la panne décrite sur l'ordre de mission et mise en marche de l'appareil afin de constater la panne sur l'appareil. **Avant toute intervention**, vous devez vérifier l'état de la dalle en prévision d'une éventuelle casse ou rayure.
- Parcourir la procédure de démontage jointe au colis et **suivre son déroulement**.
 - Procédez au **remplacement de l'ensemble des platines** décrites dans la procédure de démontage **avant la remise sous tension de l'appareil**.: *1x Alimentation / 1x Platine Principale.*
 - **Les autres sous ensembles ou composants présents** dans le colis ne sont à remplacer que si la réparation le nécessite. (*1x Controler / 1x HP Woofer / 1x TLC / 2xHPs / 1xInter on off / 1xRecepteur IR*).
- Mise sous tension et vérification du fonctionnement de l'appareil.
- Les platines remplacées doivent être emballées correctement **afin de procéder à leurs dépannages** dès réception en Station Technique.
- **Remplir le document joint** au colis par une description précise de la panne constatée.
- **Joindre les documents** dûment remplis dans le colis.
- Mettre le colis **le plus rapidement en réexpédition** afin qu'il soit mis en service pour vos prochaines interventions.

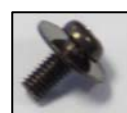
Si vous rencontrez un problème technique après le remplacement des pièces, veuillez contacter votre Support Technique(ST) > Mr Devillers Pascal : 06.98.62.02.62 ou la Hotline Sharp : 01.49.90.35.40

Démontage du capot arrière du LC46LE820E:

Le démontage est effectué téléviseur debout sur son pied.
La philosophie de démontage reste la même sur les autres modèles



1 Dévisser les 4 vis du support mural filet métal →



2 Dévisser les 4 vis filet plastique →



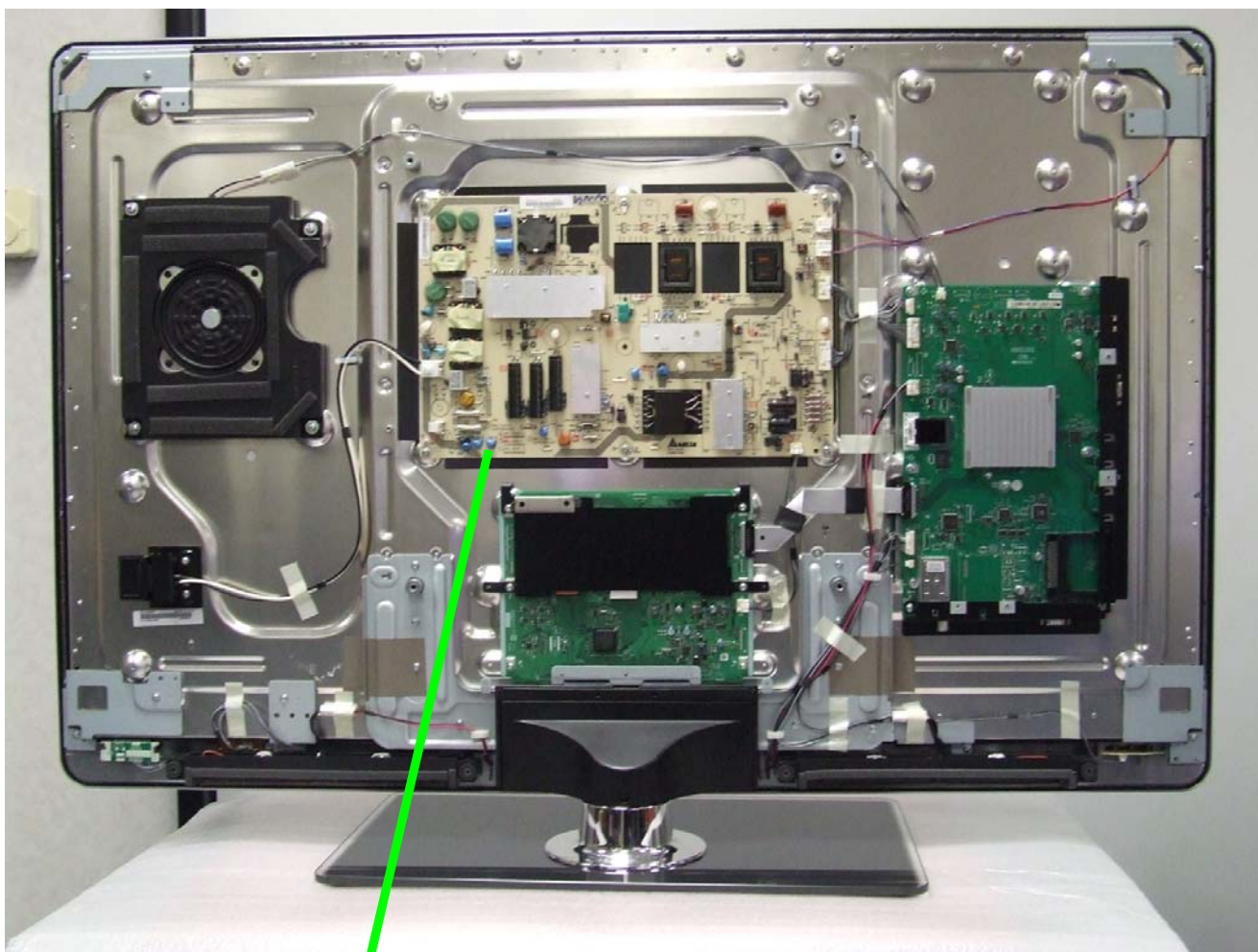
3 Dévisser la vis filet métal →



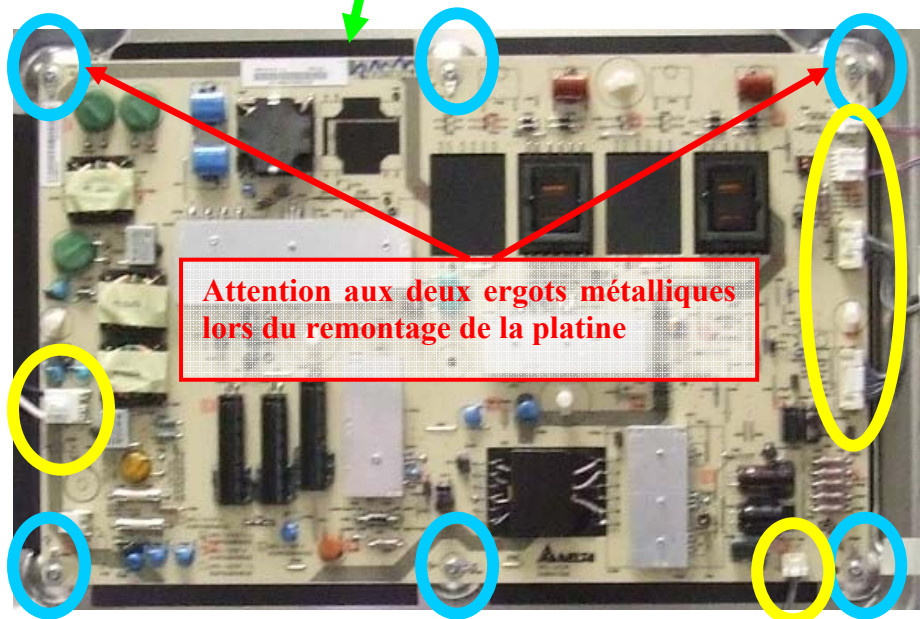
4 Dévisser les 17 vis du capot arrière →



5 Enlever doucement le capot arrière et déconnecter le cordon secteur de la platine alimentation.



Démontage de la platine Alimentation

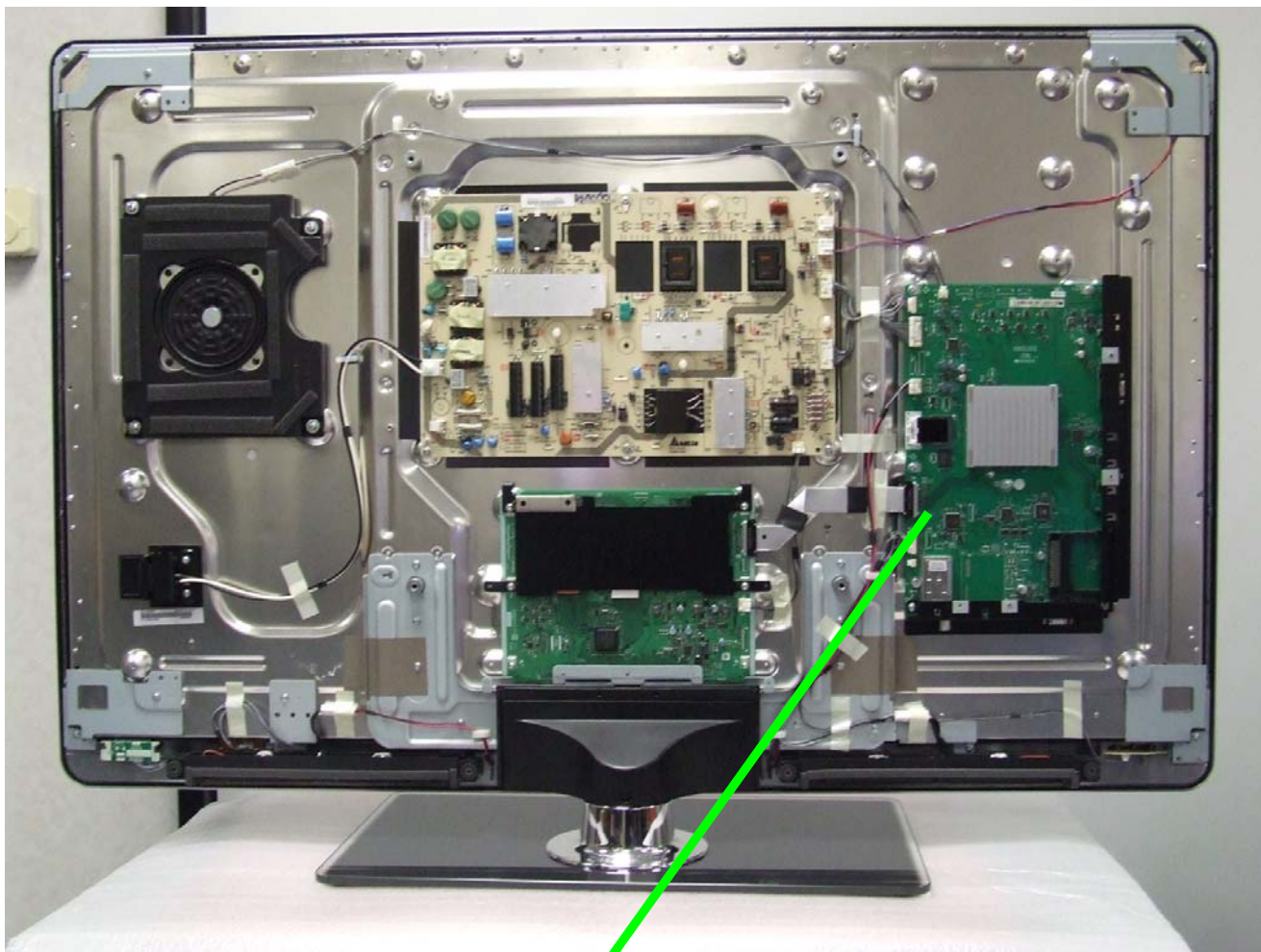


1 Débrancher les 6 connecteurs de la carte alimentation.

2 Dévisser les 6 vis

Attention au remontage de la platine, deux ergots métalliques, situés près des 2 vis de fixation supérieure, doivent être engagés dans la platine.



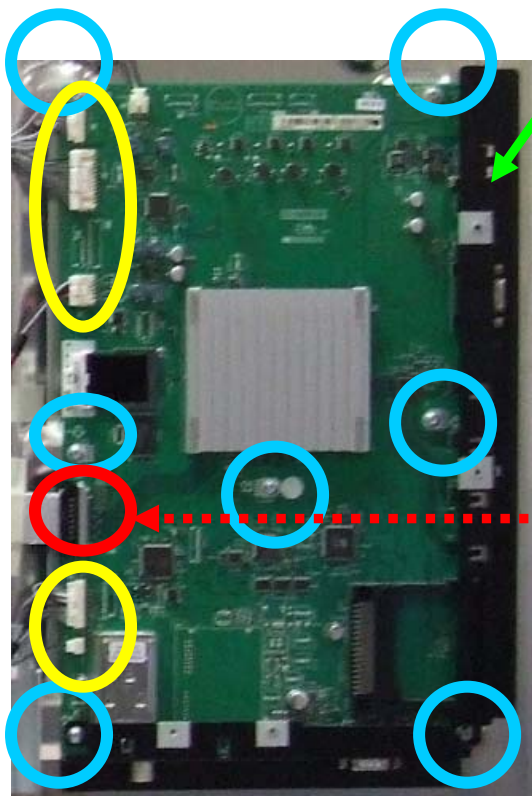


Démontage de la platine Principale

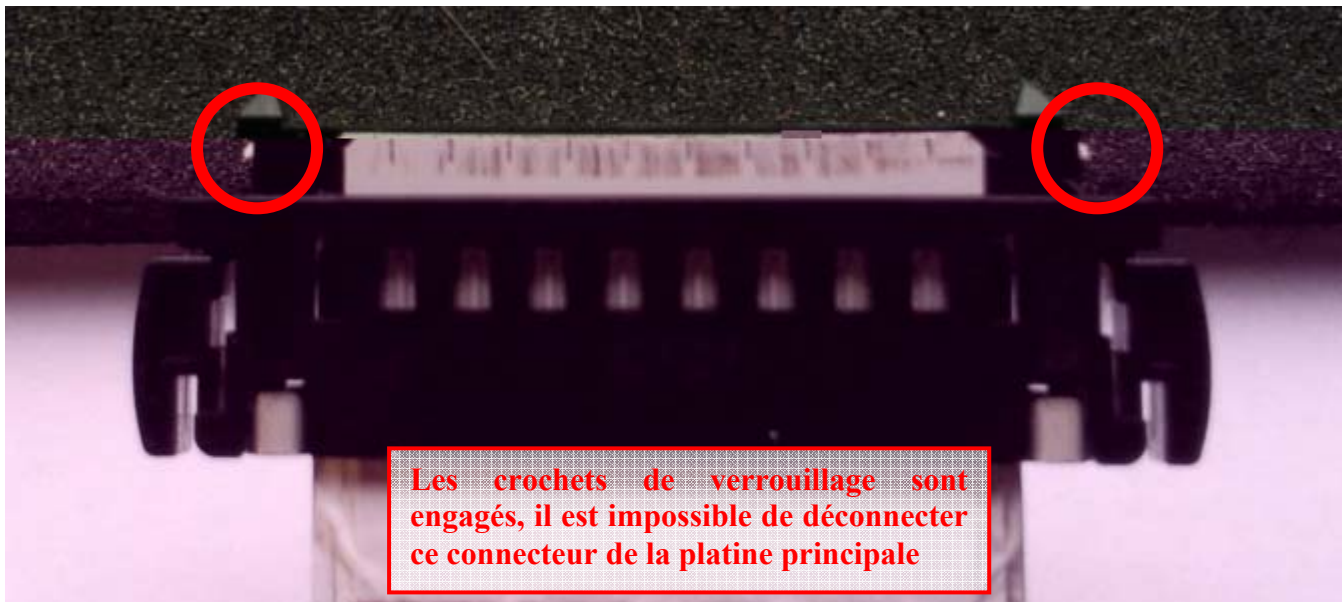
1 Débrancher les 7 connecteurs de la carte alimentation.

Attention à la nappe reliant la platine principale à la carte "controler", veuillez suivre la procédure décrite sur la page suivante.

2 Dévisser les 7 vis



La photo suivante met en évidence les crochets de verrouillage du connecteur reliant la platine principale à la platine controler



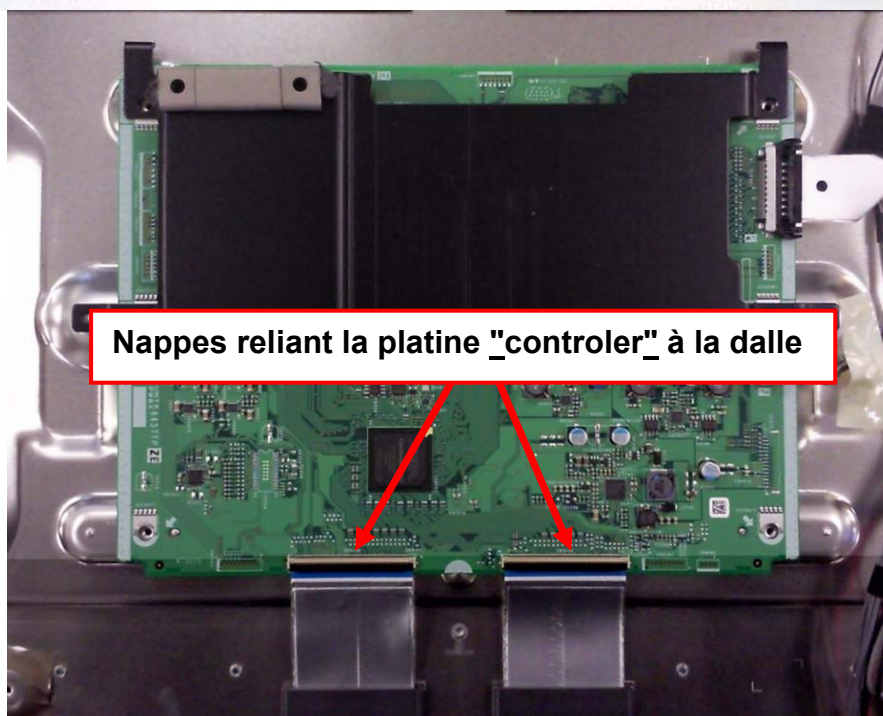
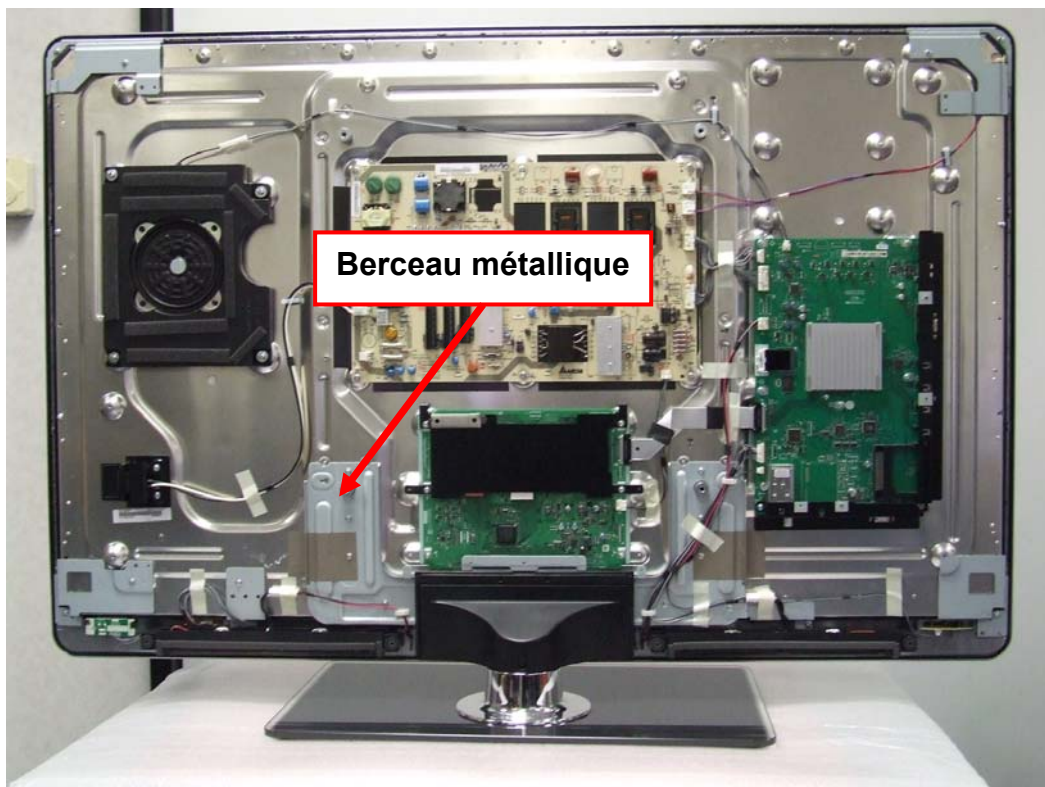
Pour déconnecter ce connecteur de la platine principale, il est impératif de déverrouiller les crochets, pour cela, il suffit de tirer simultanément vers l'extérieur sur les 2 leviers du connecteur.



Remplacement de la platine "controler", **Ne remplacer que si la réparation le nécessite.**

Le téléviseur doit être couché

Le pied et le berceau métallique de fixation du pied doivent être démontés afin de pouvoir accéder aux nappes reliant la platine "controler" à la dalle, ce démontage pour le remplacement de la platine "controler" ne s'applique aux modèles LC40LE810E et LC40LE820E.



Remplacement des HPs,

Ne remplacer que si la réparation le nécessite.

Le démontage est effectué téléviseur debout sur son pied.

Montage Correct



Le HP est monté correctement

Il n'y a pas d'espace entre le HP et châssis du TV.

Montage Non Correct



Le HP est monté à l'envers

Il n'y a un espace entre le HP et châssis du TV.

Remontage du capot arrière :

1. Procédez à la mise en place du capot arrière et le fixer sans reconnecter le cordon secteur.
2. Insérer la base du cordon d'alimentation dans les encoches de la trappe plastique.
3. Connecter le cordon alimentation sur la platine alimentation.



4. Mettre en place la trappe plastique sur le capot arrière en veillant que la trappe soit bien sur l'épaulement du capot arrière.



La trappe se trouve sur l'épaulement du capot