

LC32GA8E
LC32GD8E

Procédure de démontage pour le nettoyage (oxydation) de la platine inverter



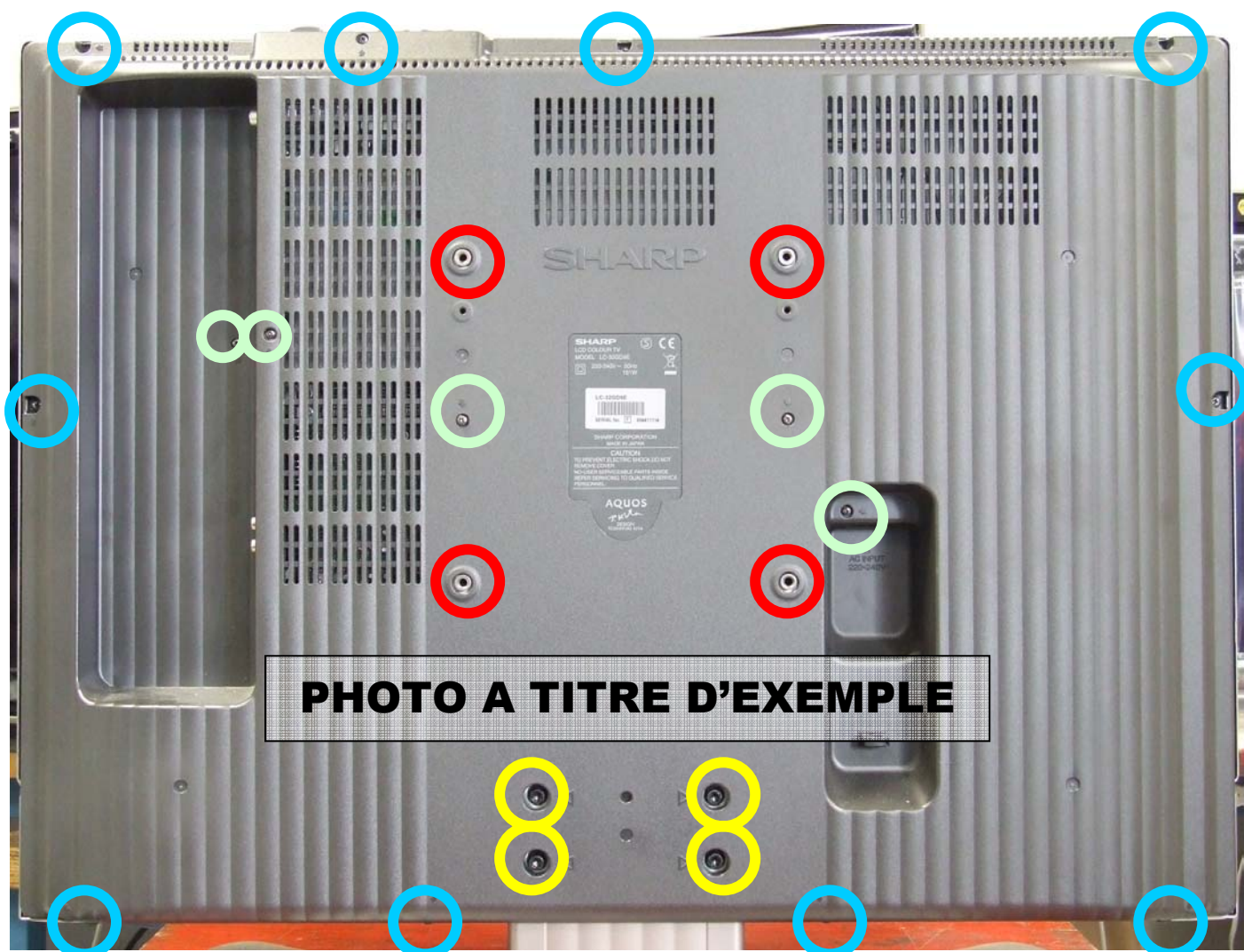


PHOTO A TITRE D'EXEMPLE

ATTENTION : L'écran doit être couché sur la table.

1 Dévisser les vis plastiques autour du capot arrière. (Vis 16x3)
(Entre 9 et 15 vis selon le modèle) →



2 Dévisser les petites vis métal noires. (Vis 6x2) *(Entre 4 et 7 vis selon le modèle) →*



3 Dévisser les 4 vis noires du support mural →

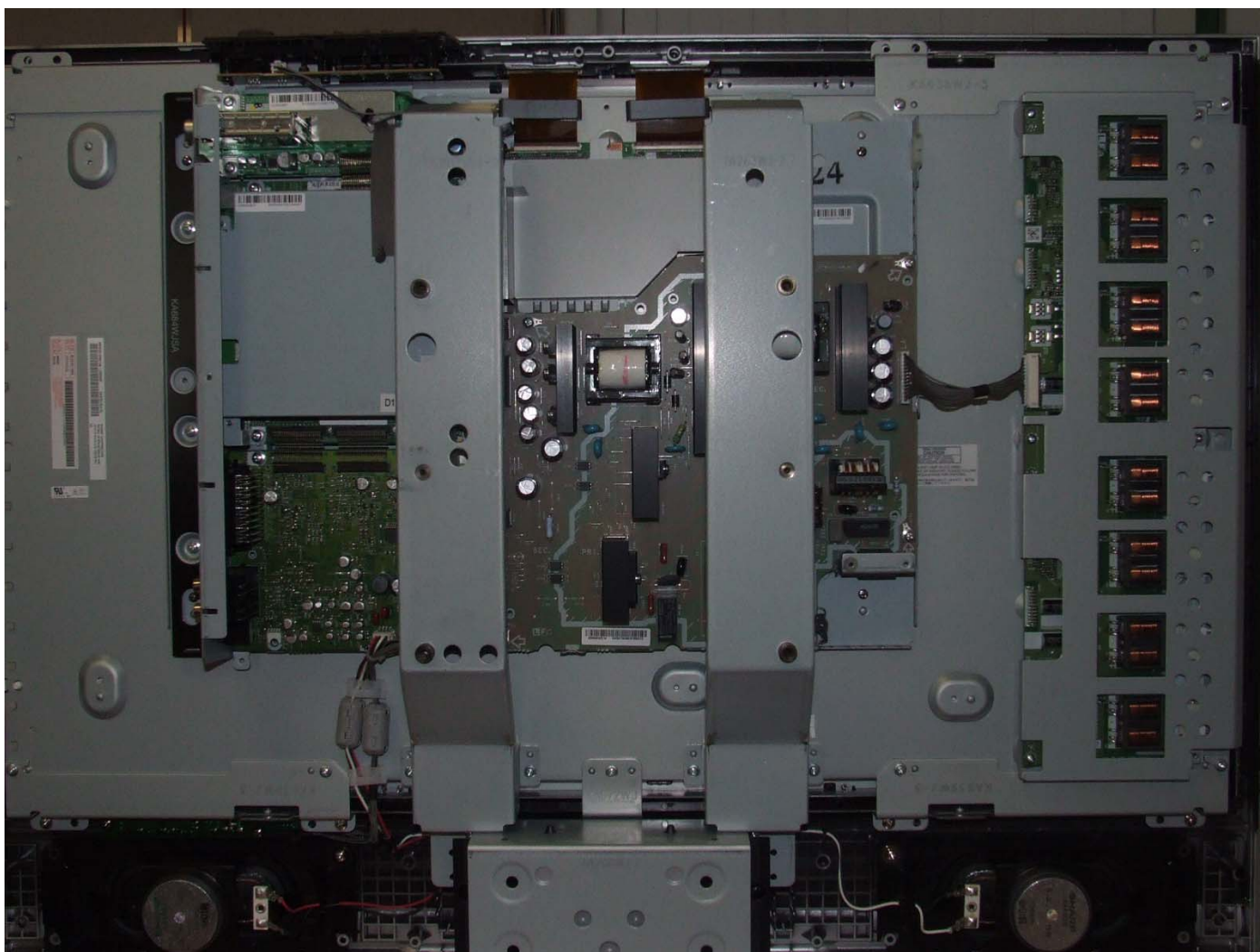


4 Dévisser les 4 vis du pied de l'écran →



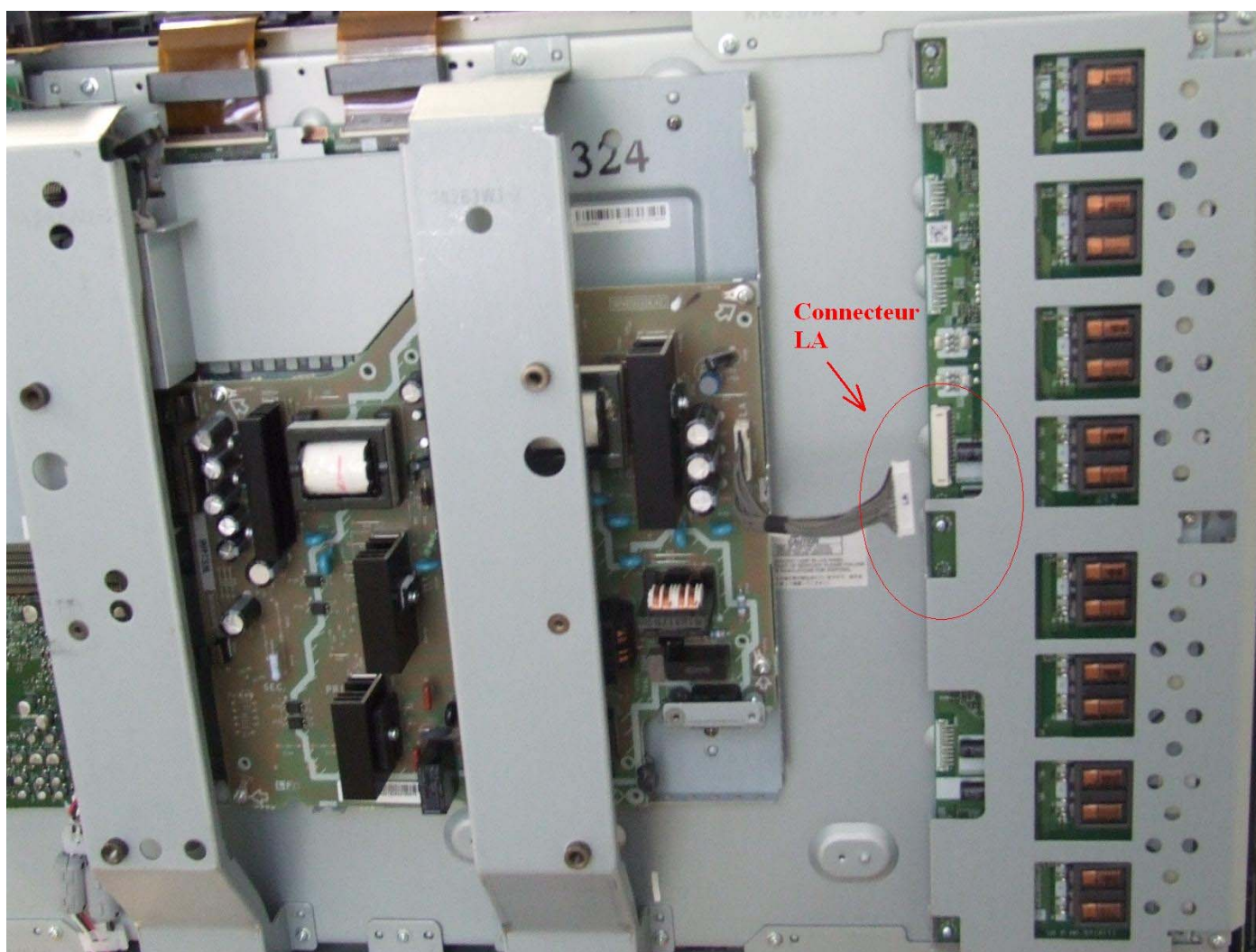
Retirer le pied et le capot arrière de l'écran LCD.

LC32GD8E désoxydation platine inverter :



Après avoir retiré le capot arrière vous avez accès au châssis électronique et platine inverter

1. Débrancher le connecteur LA 14 broches CN3

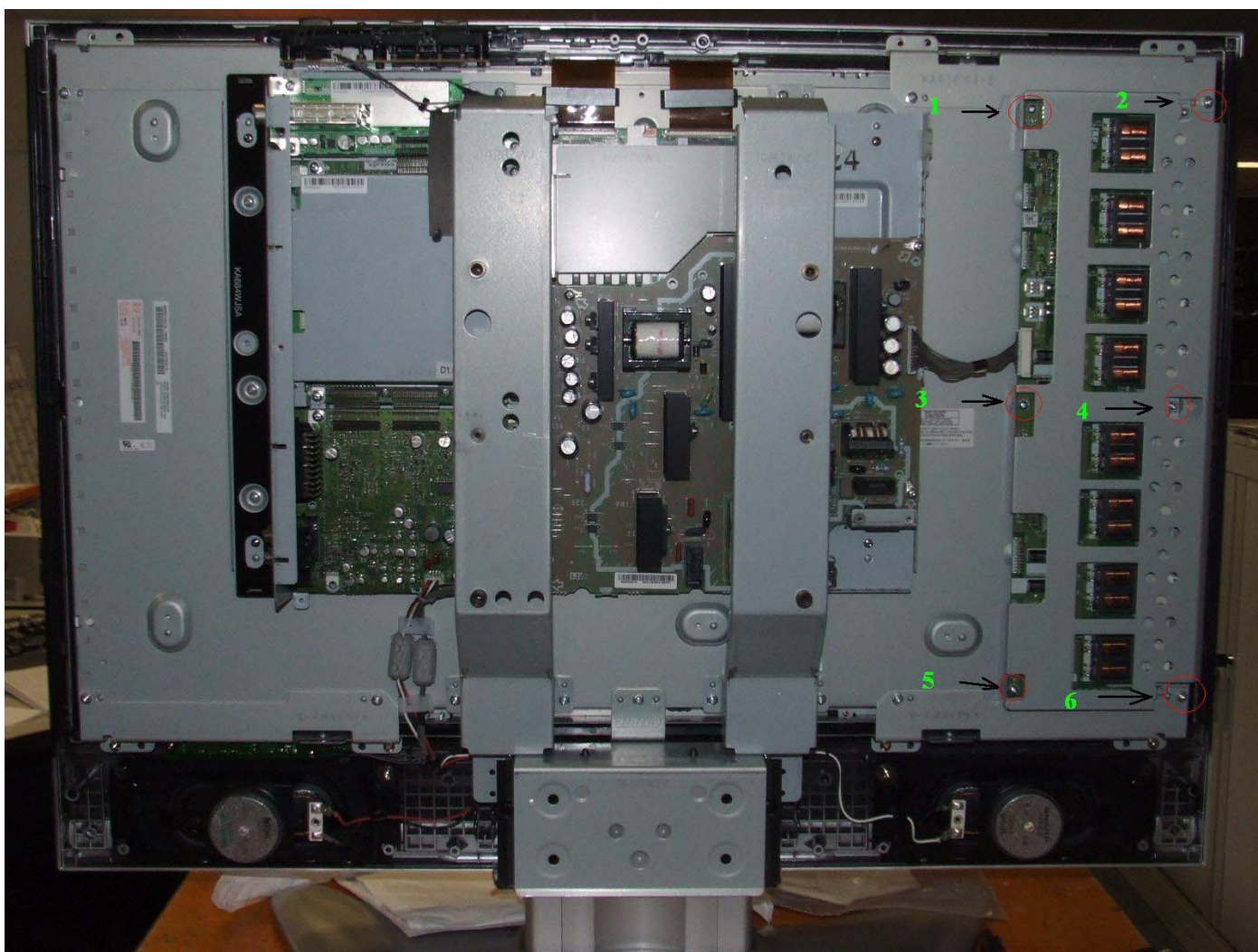


2. Démonter le blindage de la platine **inverter**

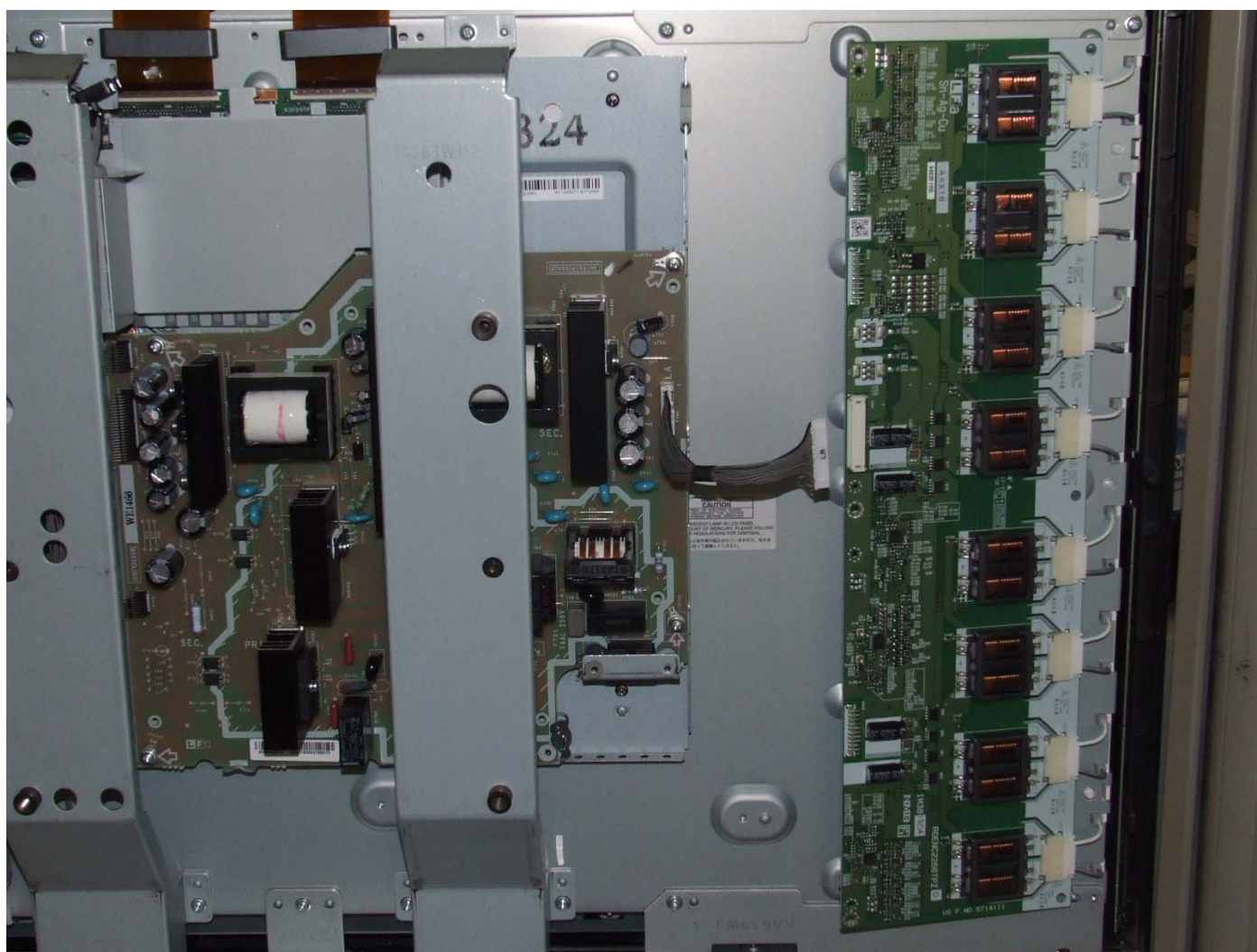
Dévisser les 6 vis de fixation du blindage

Attention

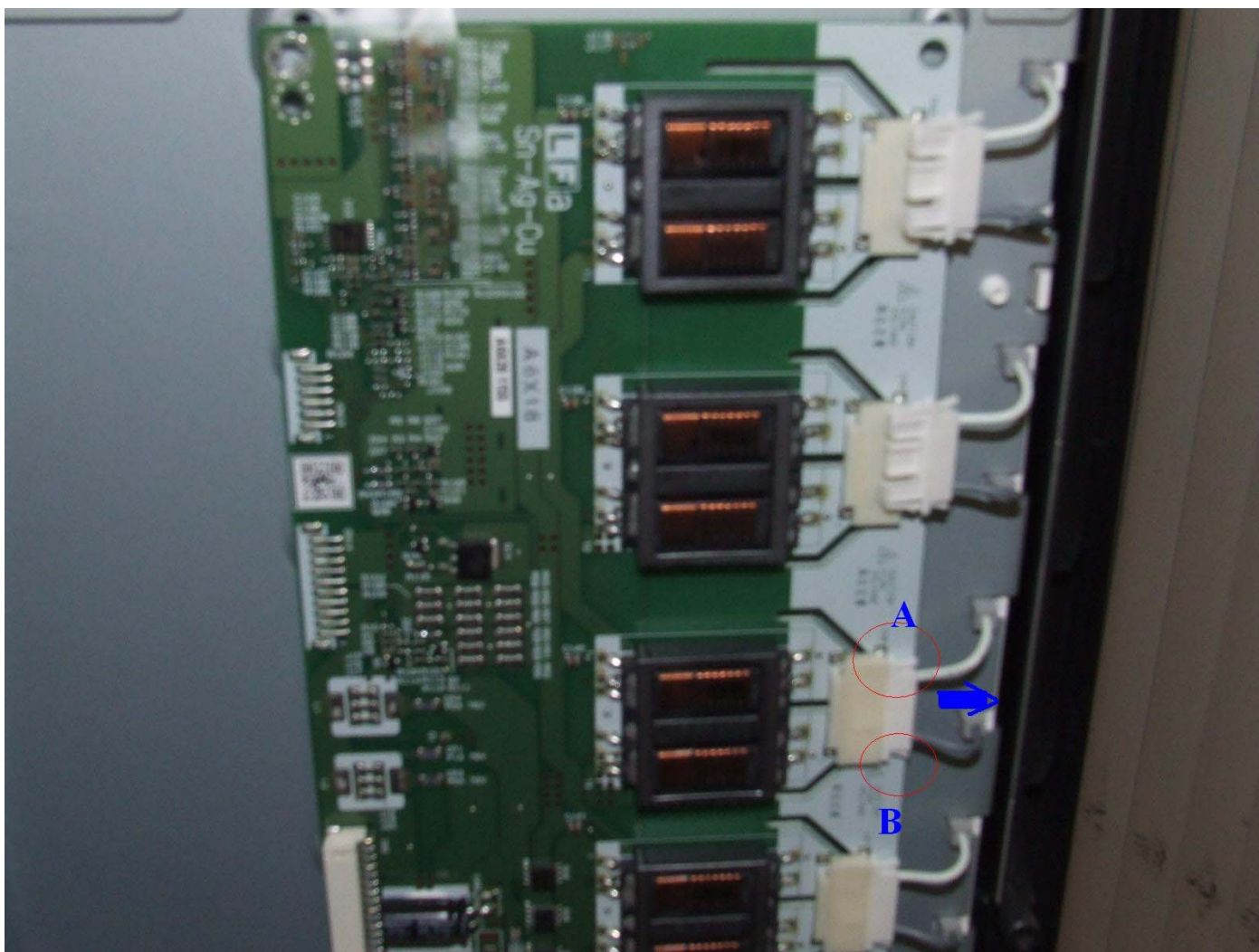
Pour le remontage il faudra impérativement utiliser des nouvelles vis
Ancienne vis avec le pas de vis couleur légèrement bleu (frein bleu)
Remplacement par vis fourni par SHARP



Ci-dessous photo Blindage enlevé



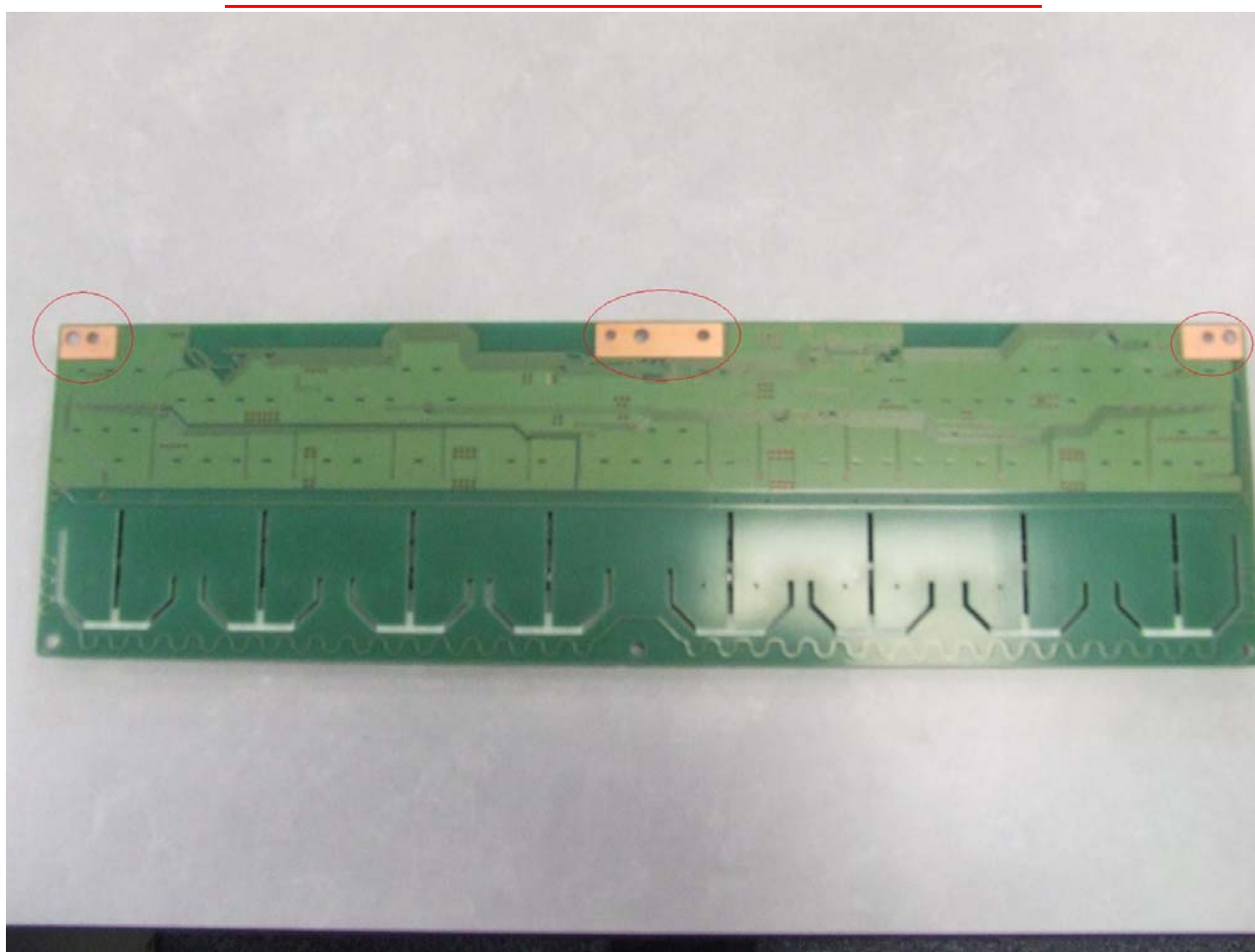
Puis débrancher les 8 connecteurs (CN4-CN5-CN6-CN7-CN8-CN9-CN10-CN11) connecteur lampe. Pincer les deux clips a et b puis tirer comme indiqué sur la photo



Puis nettoyer l'oxydation sur la partie cuivrée coté composant à l'aide du crayon grattoir en fibre de verre

Attention

Ne pas appuyer trop fortement afin de ne pas abimer la piste cuivrée .il faut juste enlever l'oxydation



Puis remonter l'ensemble en effectuant le cheminement inverse

Attention : prendre les 6 nouvelles vis de fixation blindage platine inverser .

Procedure:
Change the 6 screws to LX-BZ2315TPZZ.



OLD PARTS:
LX-BZ2090TPZZ
M3 x 6mm



NEW PARTS:
LX-BZ2315TPZZ
M3 x 7mm
φ 8 washer