

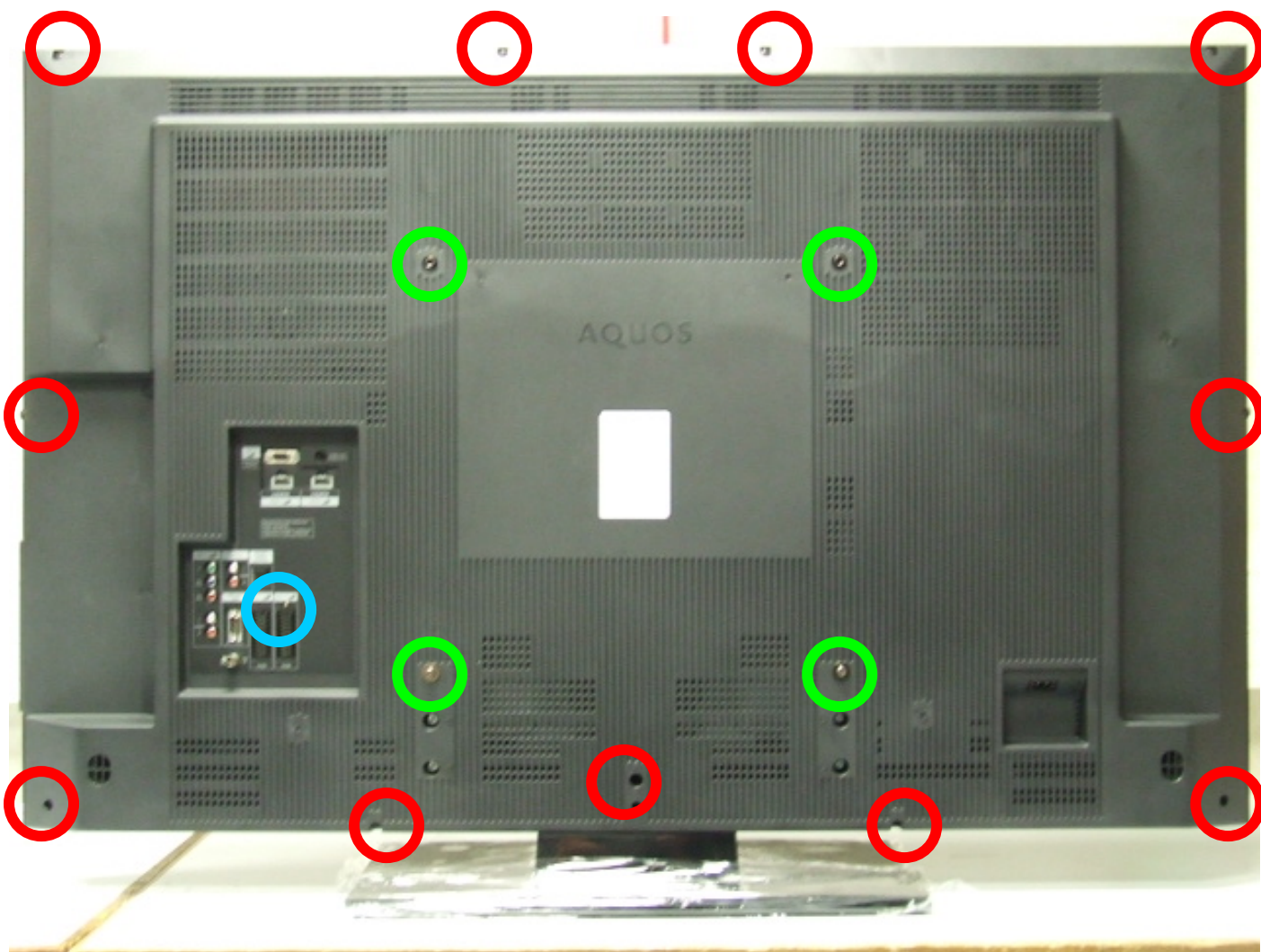
LC46DH65E / LC46DH66E / LC46DH77E et EC
LC52DH65E / LC52DH66E / LC52DH77E et EC

Procédure de démontage et de remplacement des cartes électroniques



Démontage du capot arrière d'un LC52DH65E:

La philosophie de démontage reste la même sur les autres modèles



1

Dévisser les 11 vis autour du capot arrière →



2

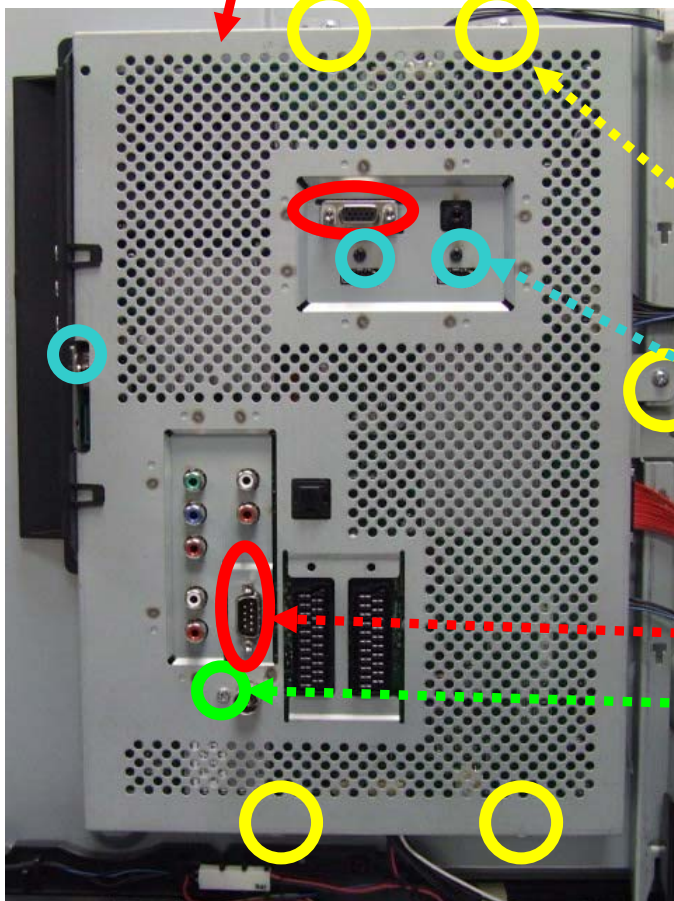
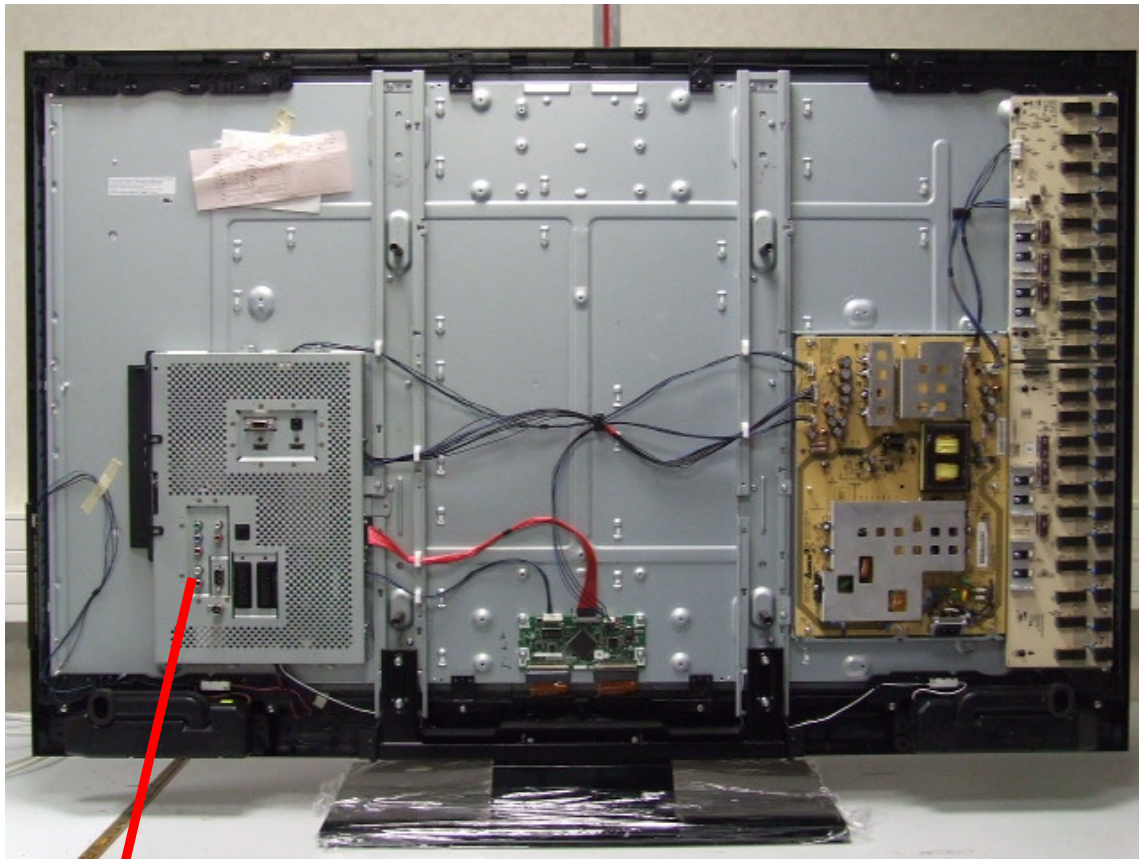
Dévisser la vis de maintien de la péritel →



3

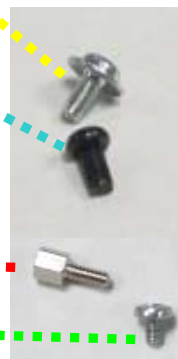
Dévisser les 4 vis noires du support mural →

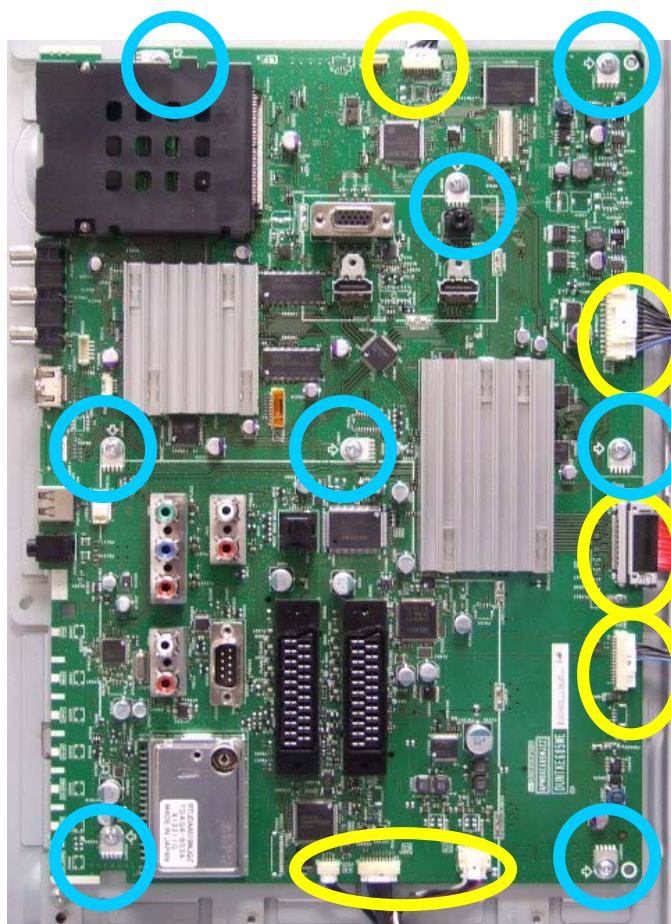




Démontage du blindage de la platine principale.

Attention aux types de vis



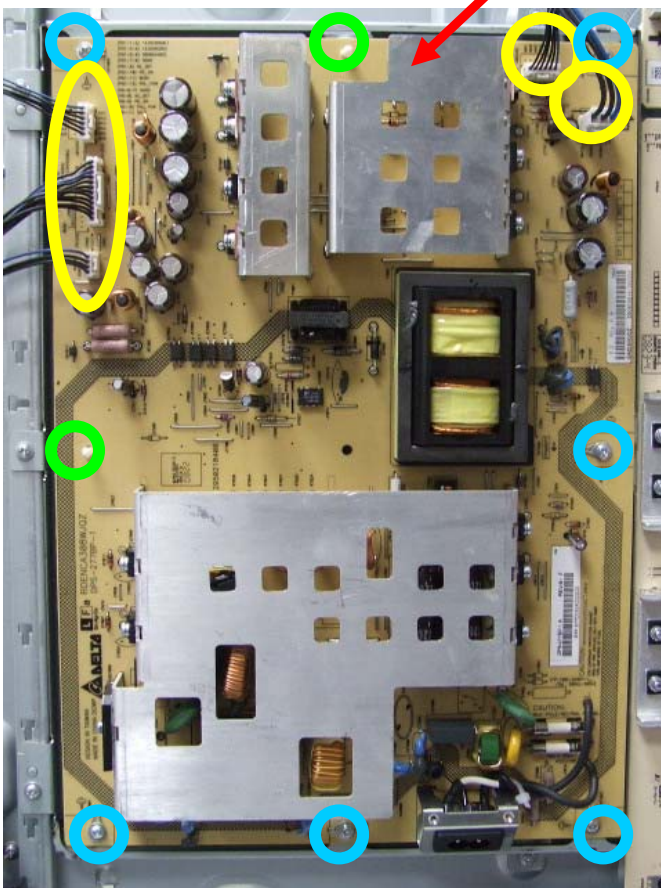
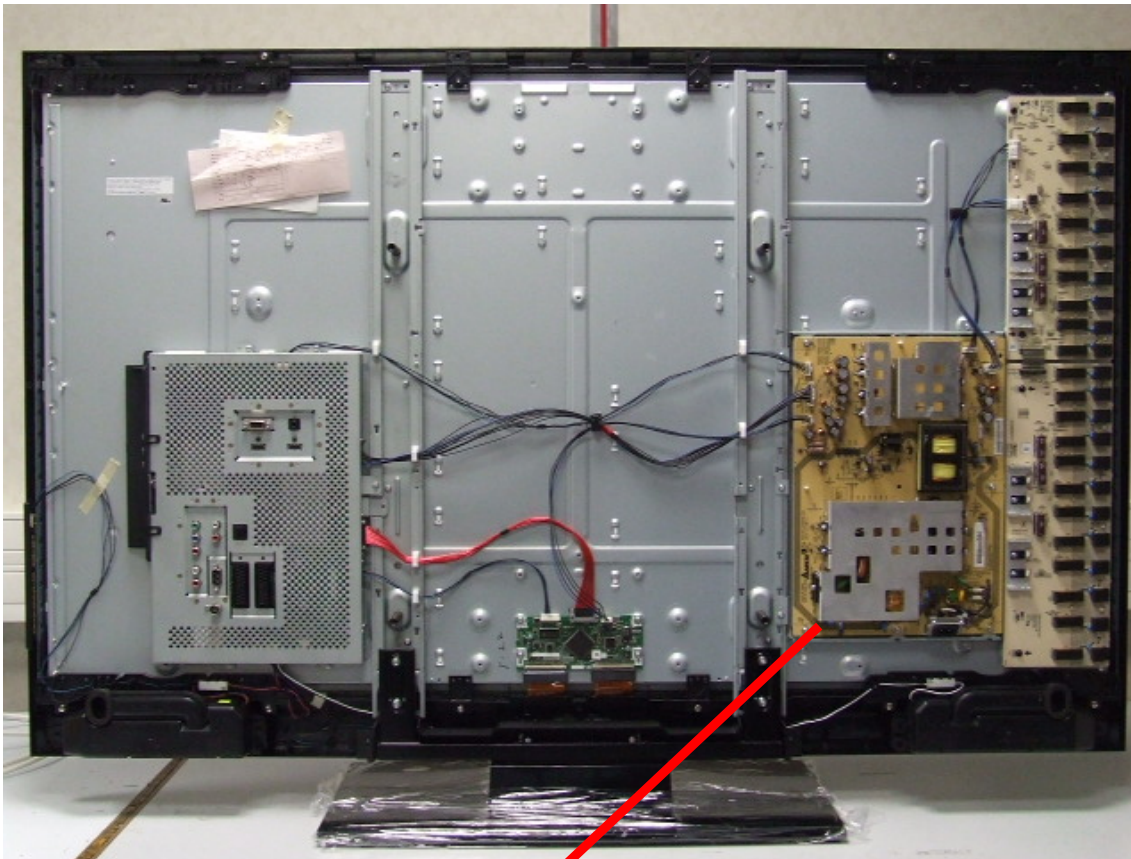


1 Débrancher les 7 connecteurs de la carte principale.

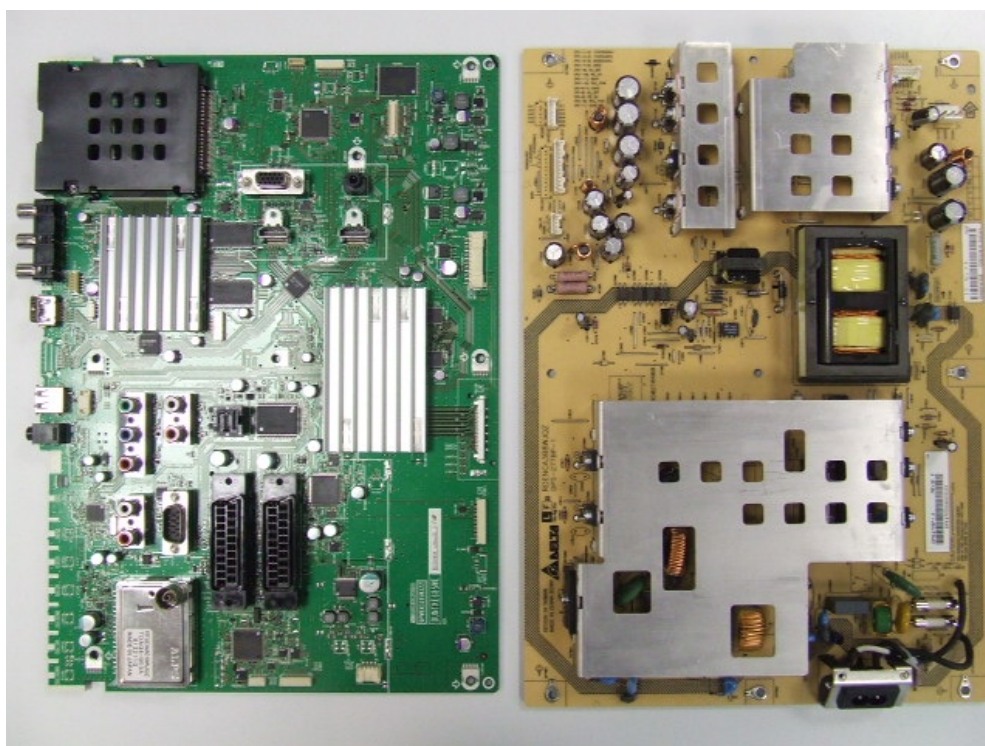
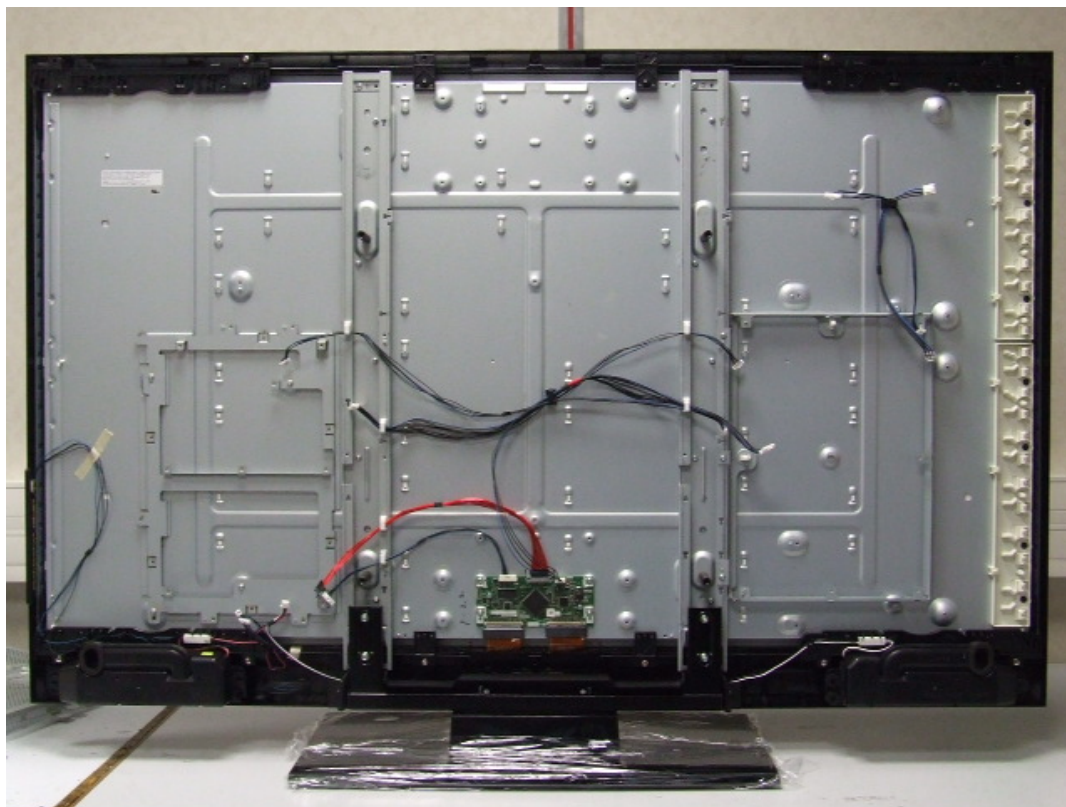
2 Dévisser les 8 vis

Pour le démontage du connecteur, presser de part et d'autre du connecteur.



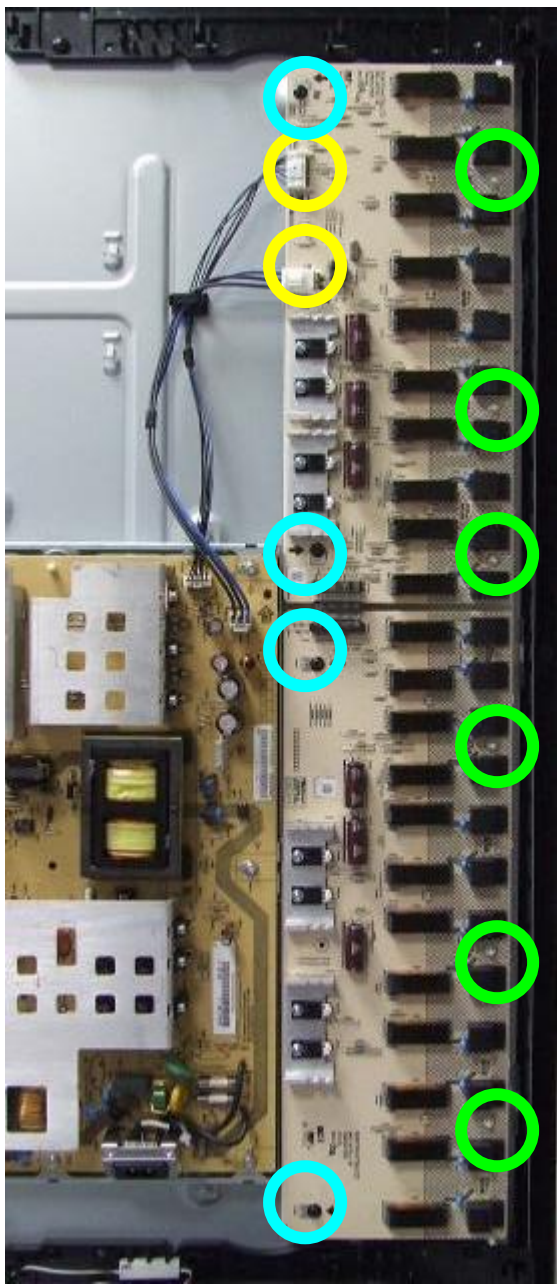


- 1** Débrancher les 5 connecteurs de la carte alimentation.
- 2** Dévisser les 6 vis.
- 3** Désengager les 2 clips plastiques.



Pour le remontage des cartes, effectuer le cheminement inverse.

Remplacement des Inverters (52 pouces pris en exemple) :



1 Débrancher les 2 connecteurs de la carte inverter.

2 Dévisser les 4 vis (2 par platine).

3 Désengager les 3 clips plastiques (3 par platine).

Pour le remontage des Inverters, effectuer le cheminement inverse.