

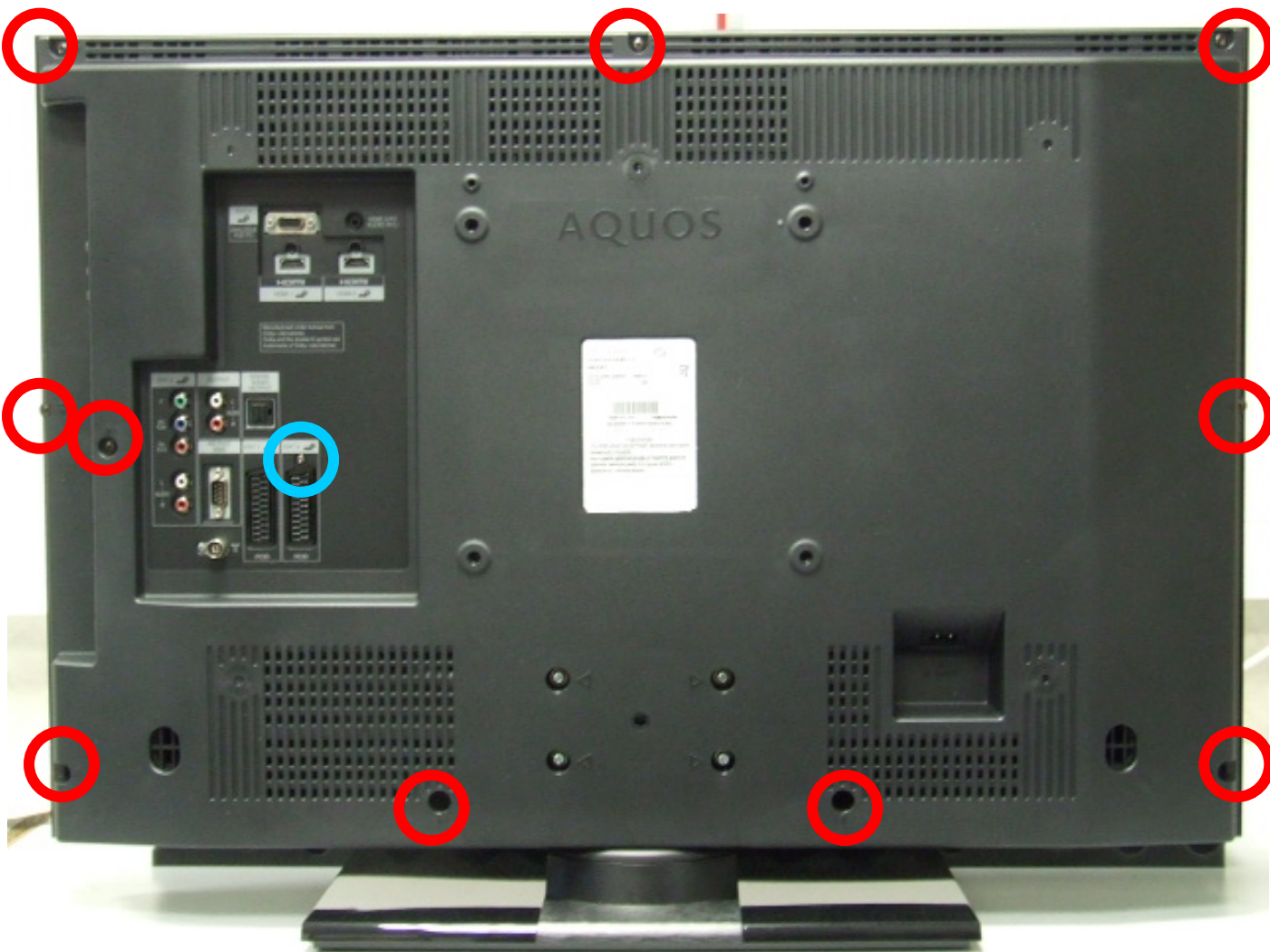
LC32DH65E / LC32DH66E
LC32DH77E

Procédure de démontage et de remplacement des cartes électroniques



Démontage du capot arrière d'un modèle LC32DH65E :

La philosophie de démontage reste la même sur les autres modèles



1

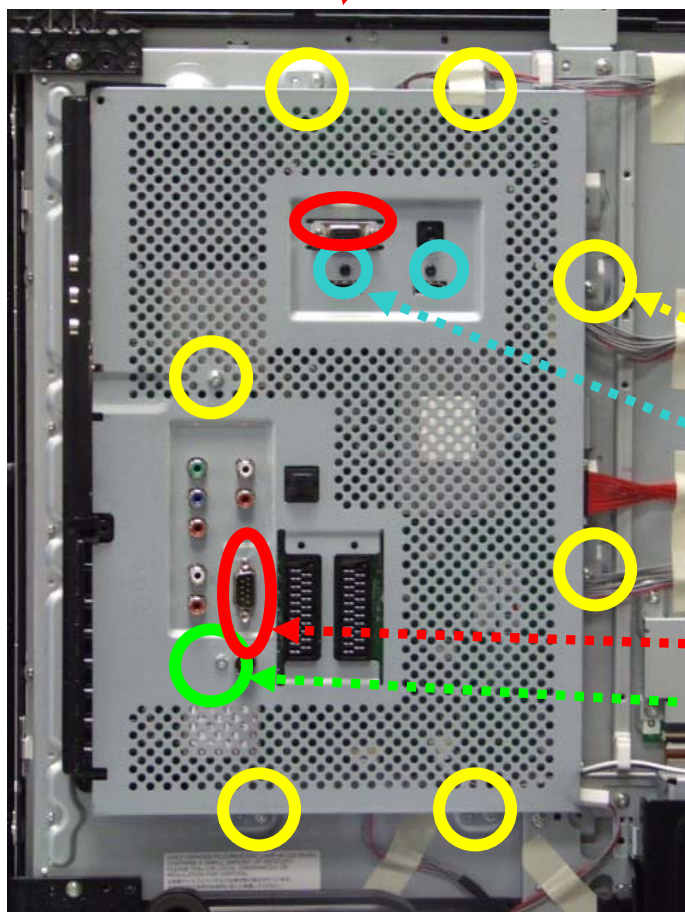
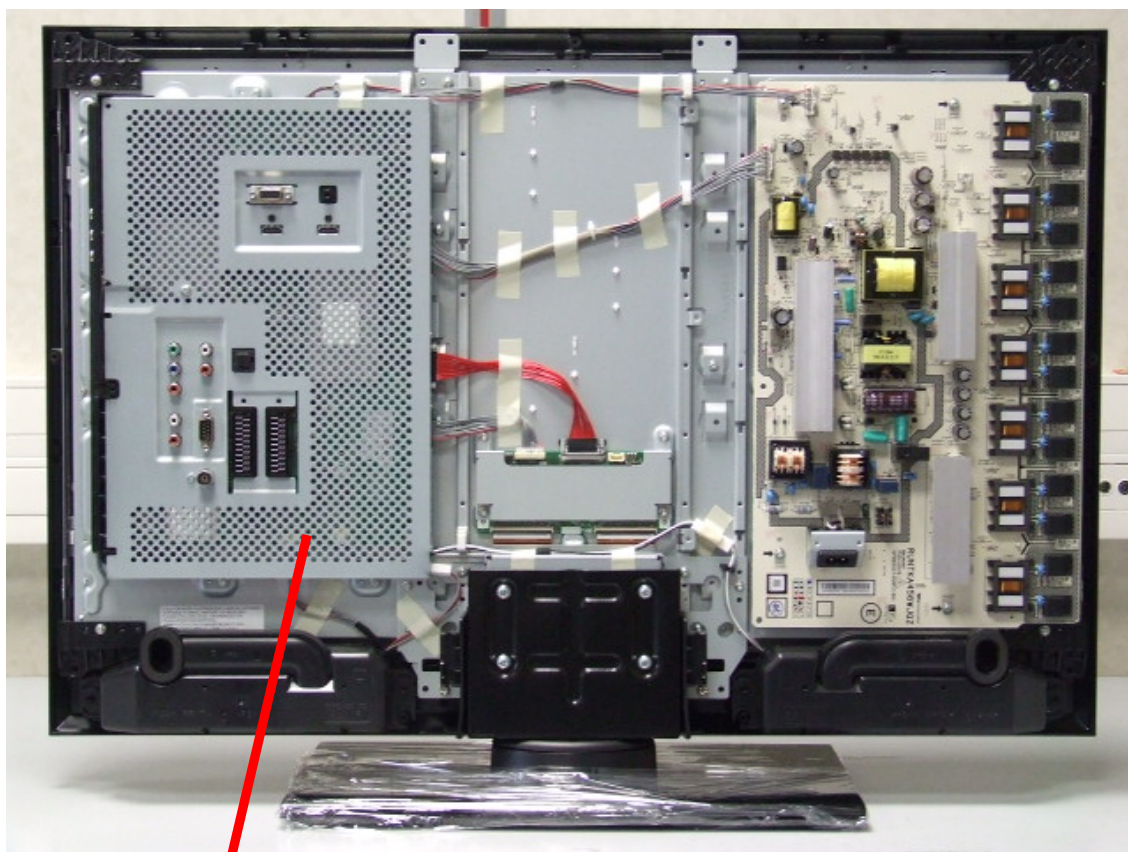
Dévisser les 10 vis autour du capot arrière →



2

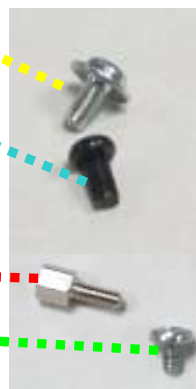
Dévisser la vis de maintien de la péritel →

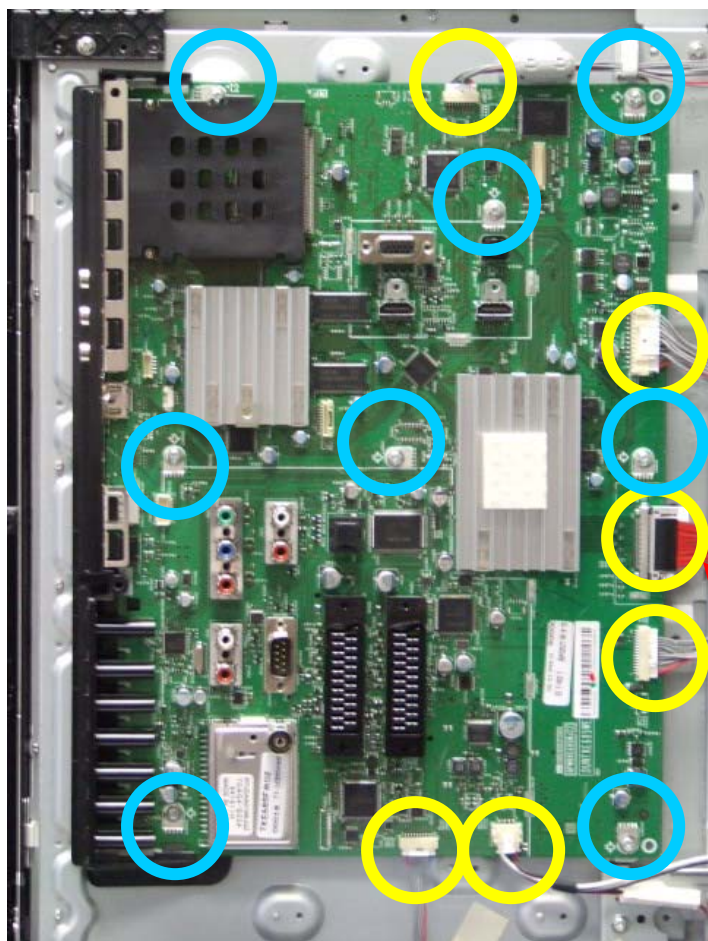




Démontage du blindage
de la platine principale.

Attention aux types de vis



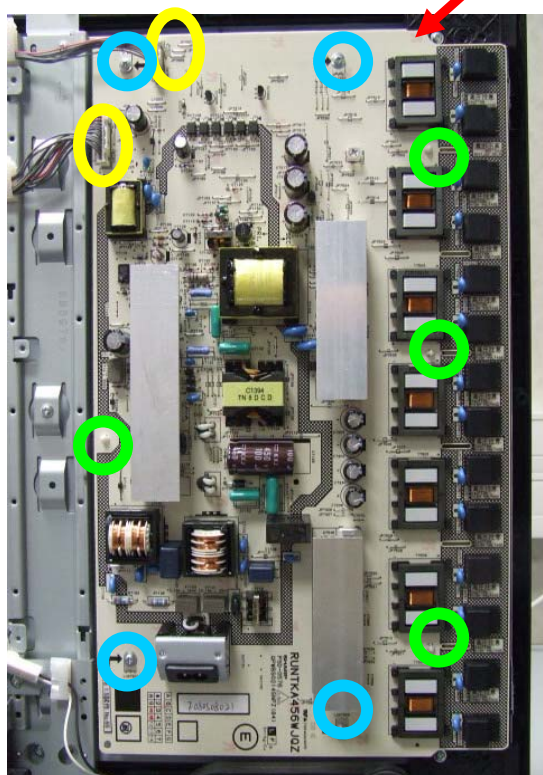
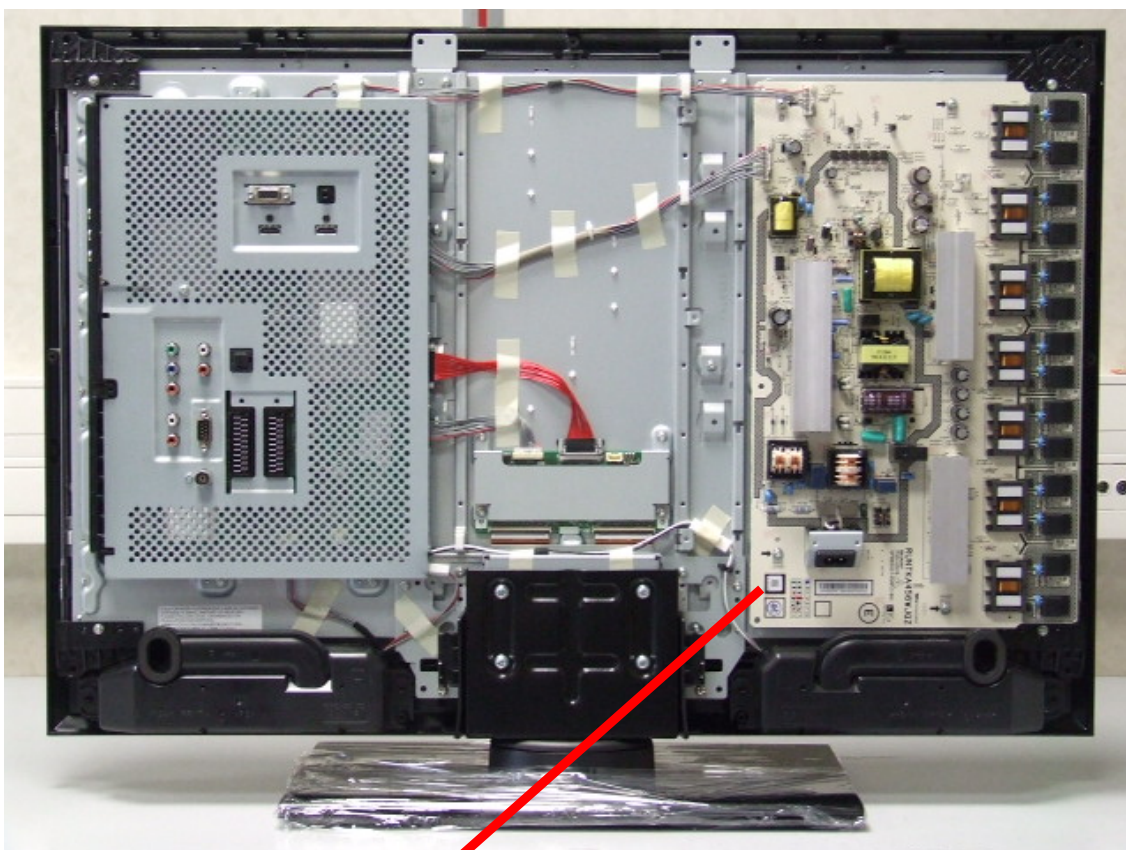


1 Débrancher les 6 connecteurs de la carte principale.

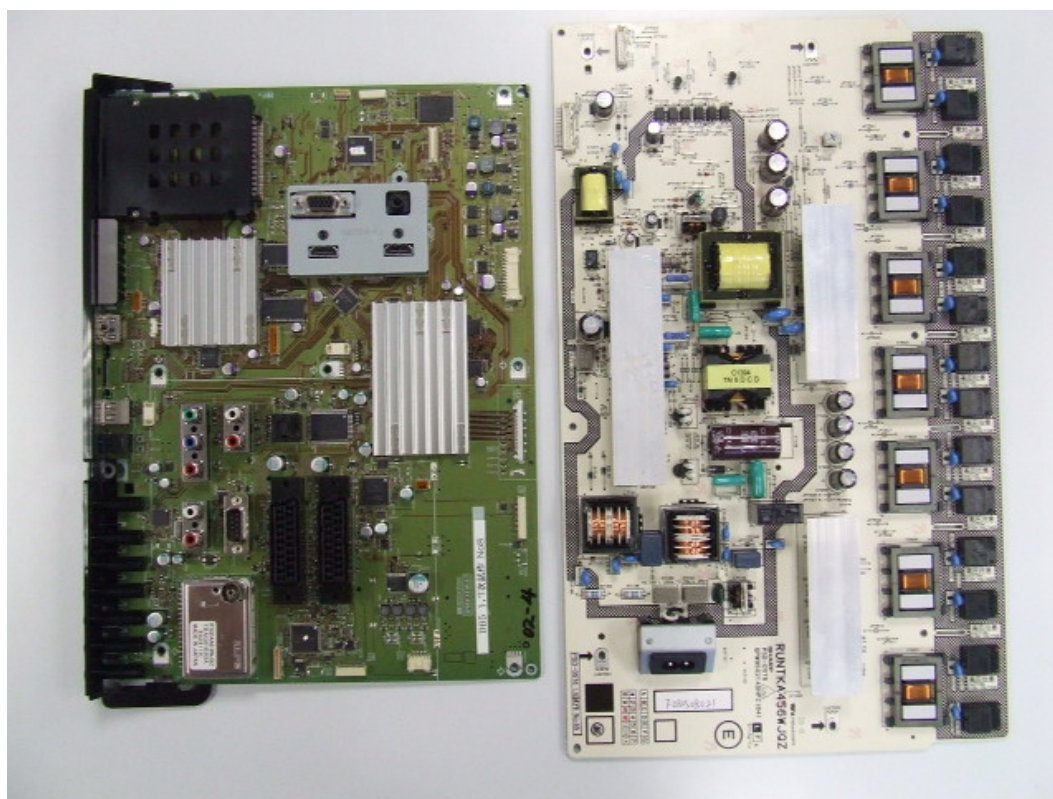
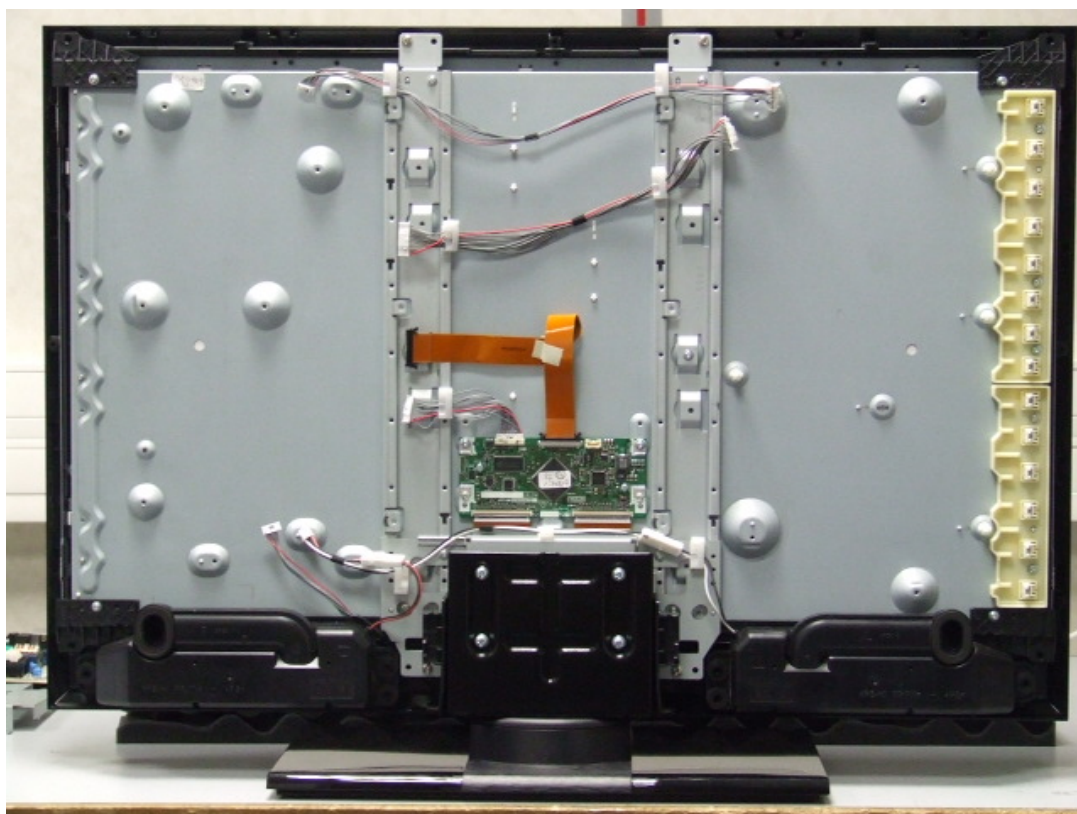
2 Dévisser les 8 vis.

Pour le démontage du connecteur, presser de part et d'autre du connecteur.





- 1** Débrancher les 2 connecteurs de la carte alimentation.
- 2** Dévisser les 4 vis.
- 3** Désengager les 4 clips plastiques.



Pour le remontage des cartes, effectuer le cheminement inverse.